

PARC ÉOLIEN EN MER

ÎLES D'YEU ET DE NOIRMOUTIER

PARC EN EXPLOITATION : RÈGLES DE NAVIGATION ET DE SÉCURITÉ MARITIME

ARRÊTÉ PRÉFECTORAL DU 28 MAI 2026 NUMÉRO 2026/071

LES ACTIVITÉS DE PLAISANCE SONT AUTORISÉES DANS LE PARC, SOUS RÉSERVE DU RESPECT STRICT DES CONSIGNES



Distance de **50 mètres** à respecter autour de chaque éolienne



Distance de **200 mètres** à respecter autour de la sous-station électrique



Navires autorisés de taille inférieure ou égale à **25 mètres**



Vitesse Limitée à **12nd**



Obligation d'activer son **AIS** si nuit / visibilité inférieure à **5 KM** / vent égal ou supérieure à **force 4**

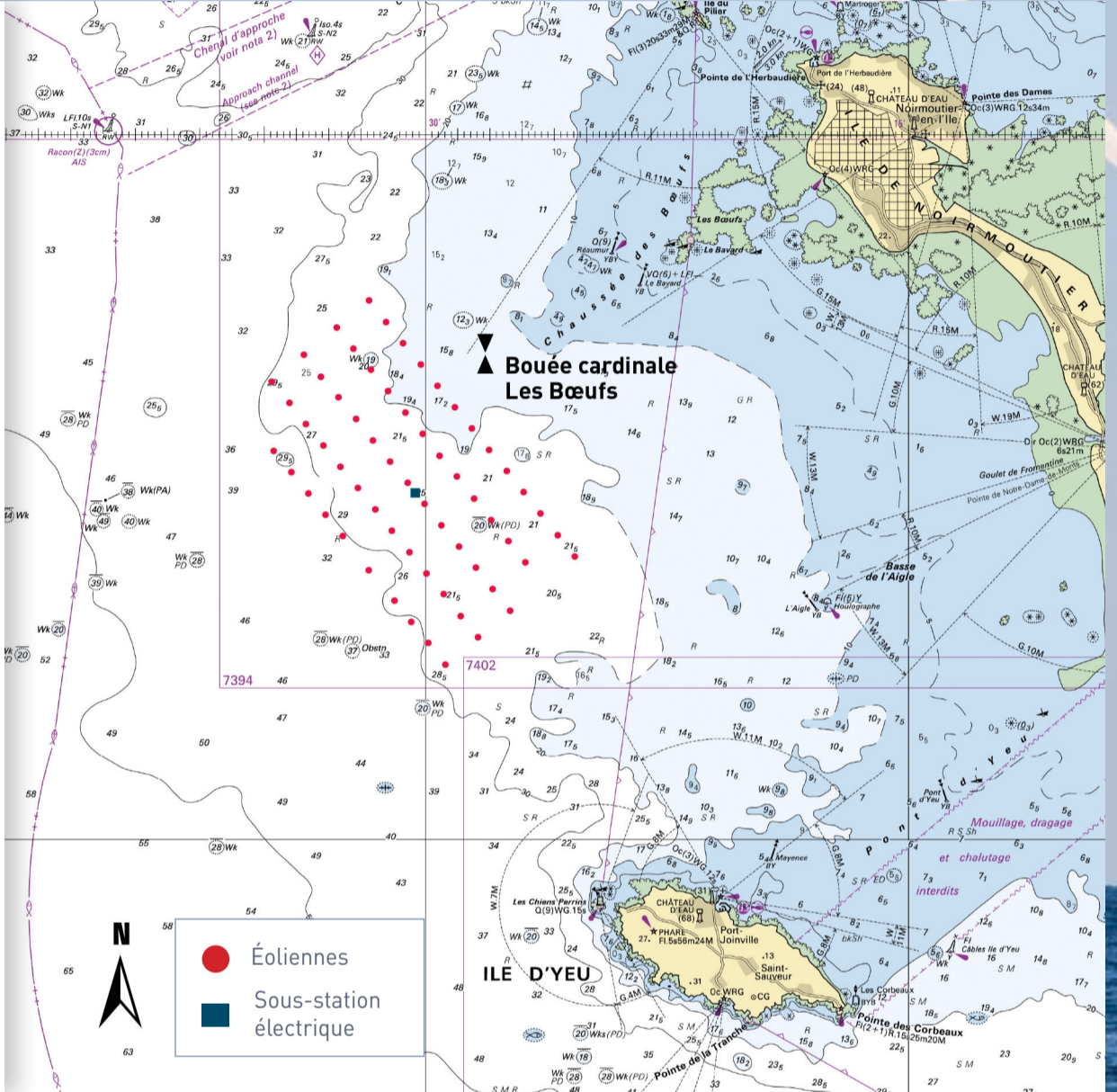


ILLUSTRATION NON EXHAUSTIVE, SEUL L'ARRÊTÉ N°2026/071 DE LA PRÉFECTURE MARITIME ATLANTIQUE FAIT FOI

ACTIVITÉS INTERDITES DANS LA ZONE :

MOUILLAGE

DISPOSITIFS TRACTÉS OU AUTOTRACTÉS

MANIFESTATION NAUTIQUE*

ACTIVITÉ SUBAQUATIQUE*

*sauf dérogation délivrée

*non autorisées dans l'arrêté



Informations complémentaires et téléchargement de l'arrêté préfectoral disponibles sur notre site internet en scannant le QR CODE ci-contre.

iles-yeu-noirmoutier.eoliennes-mer.fr

Éoliennes en Mer Îles d'Yeu et de Noirmoutier Les Éoliennes en Mer Services

